



GOBIERNO
de
CANTABRIA



CONSEJERÍA DE EDUCACIÓN
Y FORMACIÓN PROFESIONAL

PRUEBAS DE ACCESO A LOS CICLOS FORMATIVOS DE GRADO SUPERIOR
Convocatoria de 17 de junio de 2021 (Resolución de 22 de febrero de 2021)

DATOS DEL ASPIRANTE	CALIFICACIÓN
Apellidos:	
Nombre: D.N.I.:	

GRADO SUPERIOR – PARTE ESPECÍFICA
Opción B.- DIBUJO TÉCNICO

Mantenga su **DNI en lugar visible** durante la realización de la prueba.
Lea detenidamente los **enunciados** de las cuestiones.
Cuide la presentación (orden, claridad y limpieza). **Destaque las soluciones.**
Duración de la prueba: 2 HORAS

EJERCICIO 1:

-Dibuje un **triángulo isósceles** cuya **base** sea de **5 cm** y que sus **dos medianas iguales** también midan **5 cm**.

CRITERIOS DE CALIFICACIÓN:

Método de construcción triángulo: 1'5 Puntos
Precisión en trazados y nomenclatura: 0'5 Puntos
Puntuación máxima: 2 Puntos

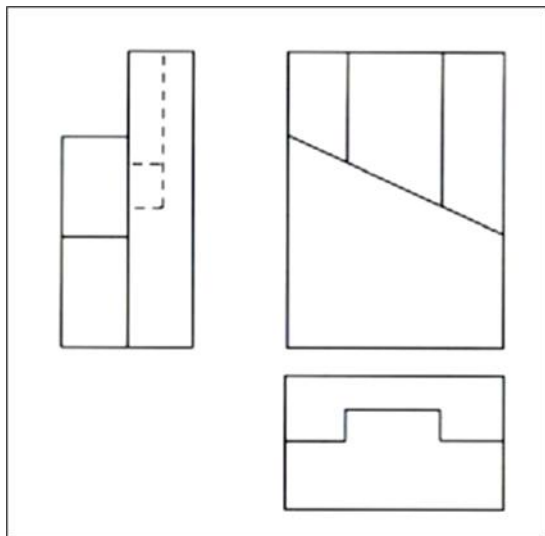
REALICE UNA DE LAS DOS OPCIONES PROPUESTAS:

EJERCICIO 2A – Dibuje, a **ESCALA 2/1**, la **perspectiva caballera** de la figura representada por sus vistas.

DATOS:

Ángulo XOY: 135°

Coefficiente de reducción μ_y : 3/4



CRITERIOS DE CALIFICACIÓN:

Correcta interpretación de la figura: 2 Puntos

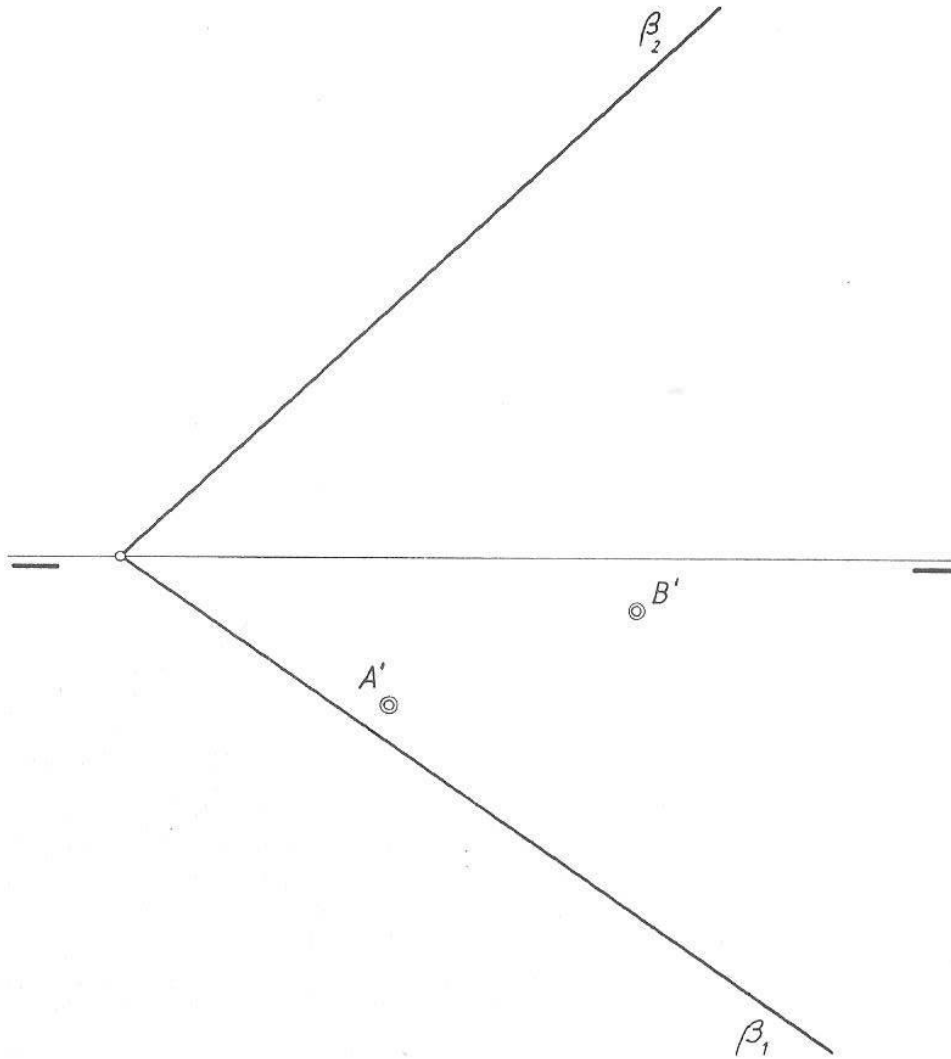
Trazado, escala y precisión: 1 Punto

Puntuación máxima: 3 PUNTOS

EJERCICIO 2B

SISTEMA DIÉDRICO. Dadas las proyecciones horizontales de la **base** de un **RECTÁNGULO** ($A'B'$) contenido en un **plano oblicuo** (β) y sabiendo que los **lados menores** miden **20 mm**, se pide:

- Hallar la **verdadera magnitud** de dicho rectángulo.
- Determinar las **proyecciones** del **RECTÁNGULO ABCD** que faltan.

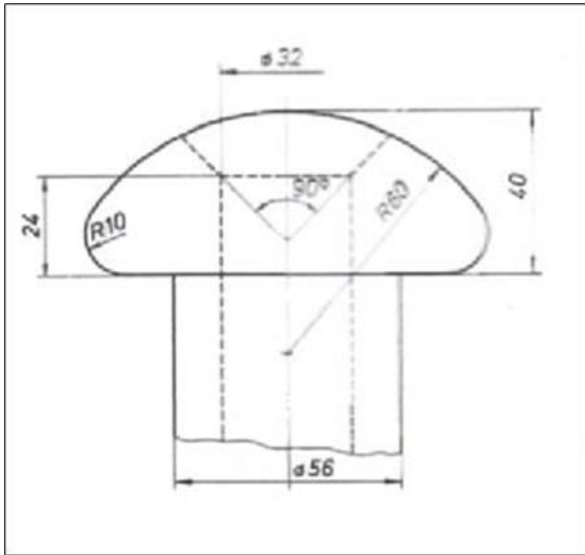


CRITERIOS DE CALIFICACIÓN:

- **Proyecciones del rectángulo y verdadera magnitud:** 2 Puntos
- **Trazado, nomenclatura y precisión:** 1 Punto

Puntuación máxima: 3 PUNTOS

EJERCICIO 3: Dibuje, a **ESCALA 1:1**, la figura representada en el croquis. Se destacarán los puntos de tangencia definidos. *No se borrarán las construcciones auxiliares empleadas.*



El ejercicio se realizará en la hoja anexa

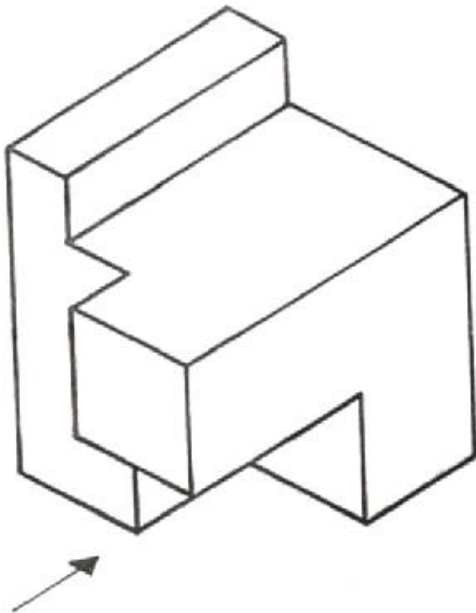
CRITERIOS DE CALIFICACIÓN: Métodos correctos de construcción: 1 Punto

Precisión en los trazados y determinación de los puntos de tangencia: 1 Punto

Puntuación máxima: 2 PUNTOS

EJERCICIO 4:

Obtener las **proyecciones diédricas ortogonales (VISTAS)** de la figura representada por su perspectiva isométrica, tomando directamente las medidas en la perspectiva (**ESCALA 1/1**) y **acotándolas** debidamente para su correcta definición (normas UNE).



El ejercicio se realizará en la hoja anexa

CRITERIOS DE CALIFICACIÓN:

Interpretación, escala y normalización: 2 Puntos

Precisión en el trazado y correcta acotación: 1 Punto

Puntuación máxima: 3 Puntos

EJERCICIO 3:

EJERCICIO 4: